

Практическая работа № 34. Вставка диаграмм и работа с данными диаграммы

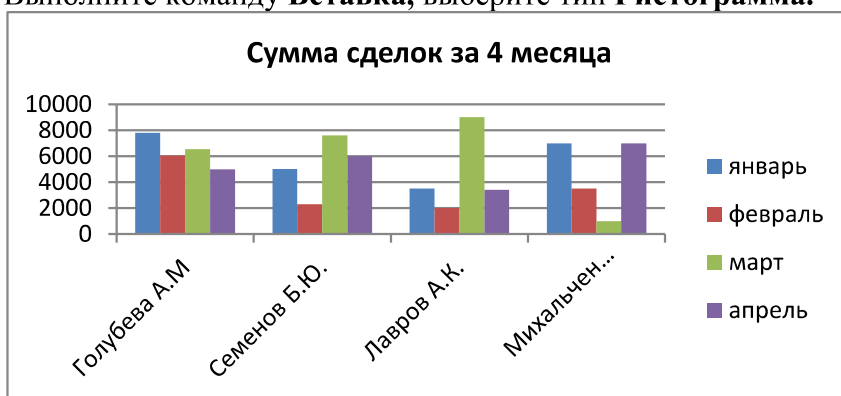
Задание 1. Создать и заполнить таблицу продаж, показанную на рисунке, построить диаграмму и отформатировать ее по образцу.

1. Создайте таблицу по образцу. Заполните пустые ячейки.

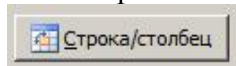
Продажа товаров

Фамилия	Количество договоров	январь	февраль	март	апрель	Всего
Голубева А.М.	12	7800	6050	6550	4990	
Семенов Б.Ю.	45	5000	2300	7600	6000	
Лавров А.К.	68	3500	2000	9000	3420	
Михальченко В.Д.	33	7000	3500	1000	6990	
Итого:						

2. Выделите диапазон данных, которые будут отображены на диаграмме, удерживая нажатой клавишу **CTRL** – это столбцы Фамилия, Январь, Февраль, Март, Апрель.
3. Выполните команду **Вставка**, выберите тип **Гистограмма**.



4. Данные, отложенные по оси X переместите на ось Y, для этого вызовите контекстное меню



Выбрать данные и нажать

5. Во вкладке Макет оформите название диаграммы **Сумма сделок за 4 месяца**.
6. Измените внешний вид диаграммы: для этого выделите нужные столбцы, вызвав контекстное меню **Формат рядов данных** и выберите понравившийся эффект.

Задание 2. Создать и заполнить таблицу, построить круговую диаграмму.

1. Постройте таблицу. Выделите таблицу. Выполните команду **Вставка/круговая/объемная**.

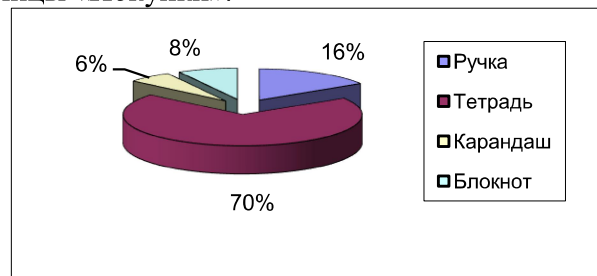
Литература	90
Математика	120
Информатика	35
Физика	120
География	50
История	100
ЧИО	50
Остальные	60



2. Введите заголовок **Соотношение часов на предметы**.
3. Выделите круг, вызовите контекстное меню (под правой кнопкой мыши) и в окне **Формат подписей данных** включите имена категорий, доли (проценты над каждым сектором круга), линии выноски.
4. Переместите диаграмму на отдельный лист, вызвав контекстное меню **Переместить диаграмму**.
5. Измените внешний вид диаграммы, выполнив команду **Формат рядов**.

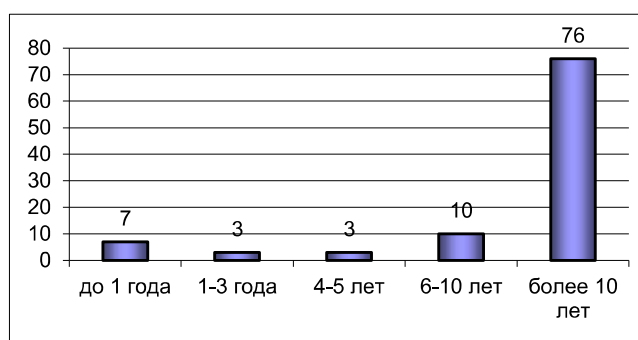
Задание 3. Подготовьте таблицу «Покупки», заполните соответствующие ячейки данными и формулами. Постройте круговую диаграмму для таблицы «Покупки».

	A	B	C	D	E
1	Покупка				
2	№	Наименование	Цена	Кол-во	Всего
3	1	Ручка	2,50р.	10	25,00р.
4	2	Тетрадь	9,00р.	12	108,00р.
5	3	Карандаш	1,85р.	5	9,25р.
6	4	Блокнот	6,25р.	2	12,50р.
7	Итого:		19,60р.	29	154,75р.



Задание 4. Подготовьте таблицу «Стаж работы сотрудников», заполните соответствующие ячейки данными и формулами. Постройте гистограмму для таблицы «Стаж работы».

Стаж работы			
1	2	3	4
	1 вопрос	к-во чел	%
4	до 1 года	2	7
5	1-3 года	1	3
6	4-5 лет	1	3
7	6-10 лет	3	10
8	более 10 лет	22	76
9		29	100



Задание 5. Заполнить таблицу анализа продаж, произвести расчеты

	A	B	C	D	E	F
1	АНАЛИЗ ПРОДАЖ продукции фирмы "Интертрейд" за текущий месяц					
2						
3	Наименование продукции	Цена (руб.)	Продажи			Выручка от продажи (руб.)
4			Безналичные платежи (шт.)	Наличные платежи (шт.)	Всего (шт.)	
5	Радиотелефон	4 200	240	209	?	?
6	Телевизор	9 500	103	104	?	?
7	Видеомагнитофон	6 250	76	45	?	?
8	Музыкальный центр	12 750	10	17	?	?
9	Видеокамера	13 790	57	45	?	?
10	Видеоплеер	4 620	104	120	?	?
11	Аудиоплеер	450	72	55	?	?
12	Видеокассеты	120	516	247	?	?
13	Итого:					?
14						
15	Максимальные продажи		?	?		?
16	Минимальные продажи		?	?		?
17						
18						

Всего = Безналичные платежи + Наличные платежи;

Выручка от продажи = Цена * Всего.

- выделить минимальную и максимальную продажу (количество и сумму);
- произвести фильтрацию по цене, превышающей 9300 руб.,
- построить гистограмму отфильтрованных значений изменения выручки по видам продукции.

Задание 6. Заполнить таблицу «Анализ продаж», произвести расчеты:

	A	B	C	D	E
1	Анализ продаж				
2	№	Наименование	Цена, руб.	Кол-во	Сумма, руб.
3	1	Туфли	820,00	150	?
4	2	Сапоги	1 530,00	60	?
5	3	Куртки	1 500,00	25	?
6	4	Юбки	250,00	40	?
7	5	Шарфы	125,00	80	?
8	6	Зонты	80,00	50	?
9	7	Перчатки	120,00	120	?
10	8	Варежки	50,00	40	?
11				Всего:	?
12					
13			Минимальная сумма покупки		?
14			Максимальная сумма покупки		?

Сумма = Цена * Количество

Всего = сумма значений колонки «Сумма»

- выделить минимальную и максимальную сумму покупки;
- по результатам расчета построить круговую диаграмму суммы продаж.

Задание 7. Заполнить ведомость учета брака, произвести расчеты:

1	ВЕДОМОСТЬ УЧЕТА БРАКА					
2	Месяц	Ф.И.О.	Табельный номер.	Процент брака	Сумма зарплаты	Сумма брака
3	Январь	Иванов	245	10%	3265	?
4	Февраль	Петров	289	8%	4568	?
5	Март	Сидоров	356	5%	4500	?
6	Апрель	Паньчук	657	11%	6804	?
7	Май	Васин	568	9%	6759	?
8	Июнь	Борисова	849	12%	4673	?
9	Июль	Сорокин	409	21%	5677	?
10	Август	Федорова	386	46%	6836	?
11	Сентябрь	Титова	598	6%	3534	?
12	Октябрь	Пирогов	4569	3%	5789	?
13	Ноябрь	Светов	239	2%	4673	?
14	Декабрь	Козлов	590	1%	6785	?
15						
16		Максимальная сумма брака				?
17		Минимальная сумма брака				?
18		Средняя сумма брака				?
19		Средний процент брака				?
20						

Сумма брака = Процент брака * Сумма зарплаты

В колонке «Процент брака» установить процентный формат чисел

- выделить минимальную, максимальную и среднюю сумму брака; средний процент брака;
- произвести фильтрацию данных по условию процента брака < 9 %, скопировать на новый лист,
- построить график отфильтрованных значений суммы брака по месяцам.